



Carbon Tool[®]

Soluție all-in-one

Misiunea noastră

Carbon Tool este un software care poate fi accesat online, ce ajută companiile de orice dimensiune și din orice industrie să își **măsoare, gestioneze, raporteze și reducă amprenta de carbon**, aliniindu-se la obiectivele și strategiile de decarbonizare.

Suntem un partener de încredere, ghidat de specialiști cu peste **30 de ani de experiență** în sustenabilitate.

Platforma noastră este concepută pentru a eficientiza întregul proces, permițând companiilor și consultantilor să măsoare, gestioneze și să reducă amprenta de carbon în mod eficient.

Dincolo de a fi un simplu instrument, Carbon Tool este un **partener strategic în atingerea obiectivelor de sustenabilitate**.



Pactul Verde European (Green Deal)

Strategia Comisiei Europene de a transforma economia UE într-una verde, abordând provocările legate de climă și mediu, vizând **emisiile nete zero până în 2050** și decuplarea creșterii economice de consumul de resurse.

Acordul de la Paris

Cadrul global urmat de Pactul Verde European, care stabilește obiectivul de a **menține încălzirea globală mult sub 2°C și de a încerca să o limiteze la 1,5°C**.

Obiectivele UE în cadrul Pactului Verde și al inițiativelor conexe, precum Fit for 55, demonstrează leadership-ul UE în eforturile globale de combatere a schimbărilor climatice.

Decarbonizarea

Pentru a atinge **obiectivele Pactului Verde European**, economia UE trebuie să devină verde. Strategia UE include ținte ambițioase, cum ar fi **reducerea emisiilor nete de gaze cu efect de seră cu 90% până în 2040 și atingerea neutralității climatice până în 2050**.



Cadrul cheie

Fit for 55

Un set de propuneri de politici pentru a ajuta Uniunea Europeană să atingă obiectivul de a **reduce emisiile nete de gaze cu efect de seră cu cel puțin 55% până în 2030**.

GHG Protocol

Cadrul global cel mai acceptat și de încredere pentru măsurarea și gestionarea emisiilor de gaze cu efect de seră, în conformitate cu standardele ISO 14064. Acesta împarte emisiile în trei categorii:

- **Scope 1** - Emisii directe din surse controlate de companie.
- **Scope 2** - Emisii indirecte din electricitate, încălzire și răcire.
- **Scope 3** - Emisii indirecte din activitățile lanțului de aprovizionare al companiei

Contextul UE

Sustenabilitatea este o provocare pentru companiile din întreaga lume. În trecut, doar marile corporații trebuiau să raporteze impactul lor asupra mediului, dar acum și întreprinderile mici și mijlocii sunt supuse reglementărilor.

Directiva privind Raportarea de Sustenabilitate Corporativă (CSRD) este o reglementare a UE care obligă multe companii să raporteze performanța lor de sustenabilitate în detaliu, cerându-le să dezvăluie informații complete despre acțiunile lor de sustenabilitate.

Obiectivele principale ale CSRD sunt:

- Raportare extinsă
- Transparență
- Responsabilitate corporativă
- Decizii informate
- Performanță îmbunătățită



Calendarul conformității

Începând cu 1 ianuarie 2024, companiile care îndeplinesc două dintre următoarele criterii trebuie să respecte directiva:

- Cifră de afaceri netă \geq 50 milioane EUR
- Active \geq 25 milioane EUR
- \geq 250 angajați.

2024

2025

De la 1 ianuarie 2025, toate companiile mari care nu sunt încă supuse cerințelor de raportare non-financiară trebuie să se conformeze.

2026

De la 1 ianuarie 2026, entitățile mici și mijlocii listate pe o piață reglementată din UE și sectoarele specifice (care au beneficiat de o întârziere de 2 ani din 2024) trebuie să raporteze.

2028

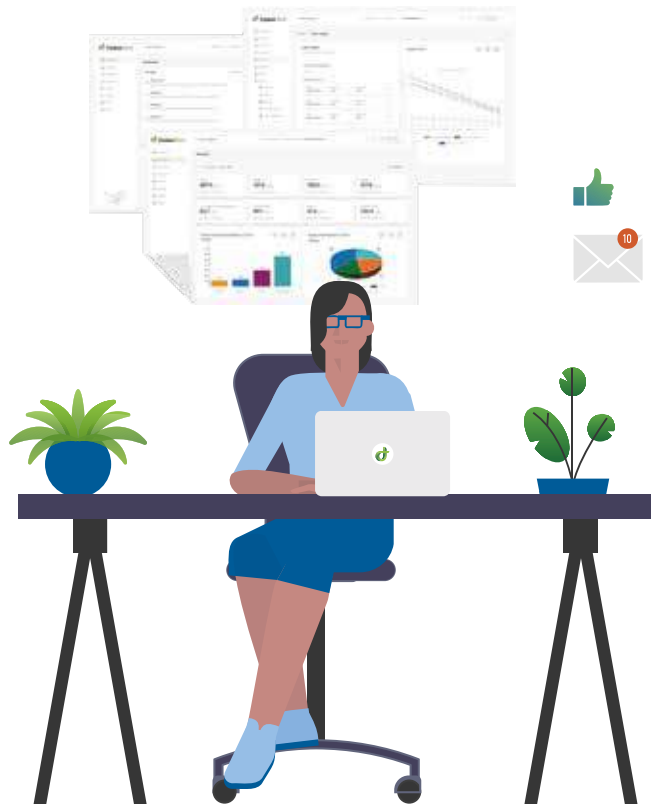
De la 1 ianuarie 2028, această directivă se aplică și companiilor non-UE care generează peste 150 de milioane EUR în UE, având cel puțin o sucursală sau filială care îndeplinește anumite criterii.

Soluția noastră

Carbon Tool este o soluție **all-in-one** care simplifică contabilitatea emisiilor pentru companiile de toate dimensiunile. Platforma noastră facilitează **măsurarea, gestionarea, raportarea și reducerea emisiilor de carbon**, ajutând companiile să își atingă obiectivele de sustenabilitate.

Cu urmărirea emisiilor pentru Scopul 1, Scopul 2 și Scopul 3, și **actualizări în timp real** ale factorilor de emisii personalizați, Carbon Tool asigură **acuratețea datelor**. Deciziile informate pot fi luate pe baza informațiilor predictive generate din înregistrările companiei.

Aliniat la cele mai recente standarde internaționale, Carbon Tool oferă un management al emisiilor **fiabil și precis**.





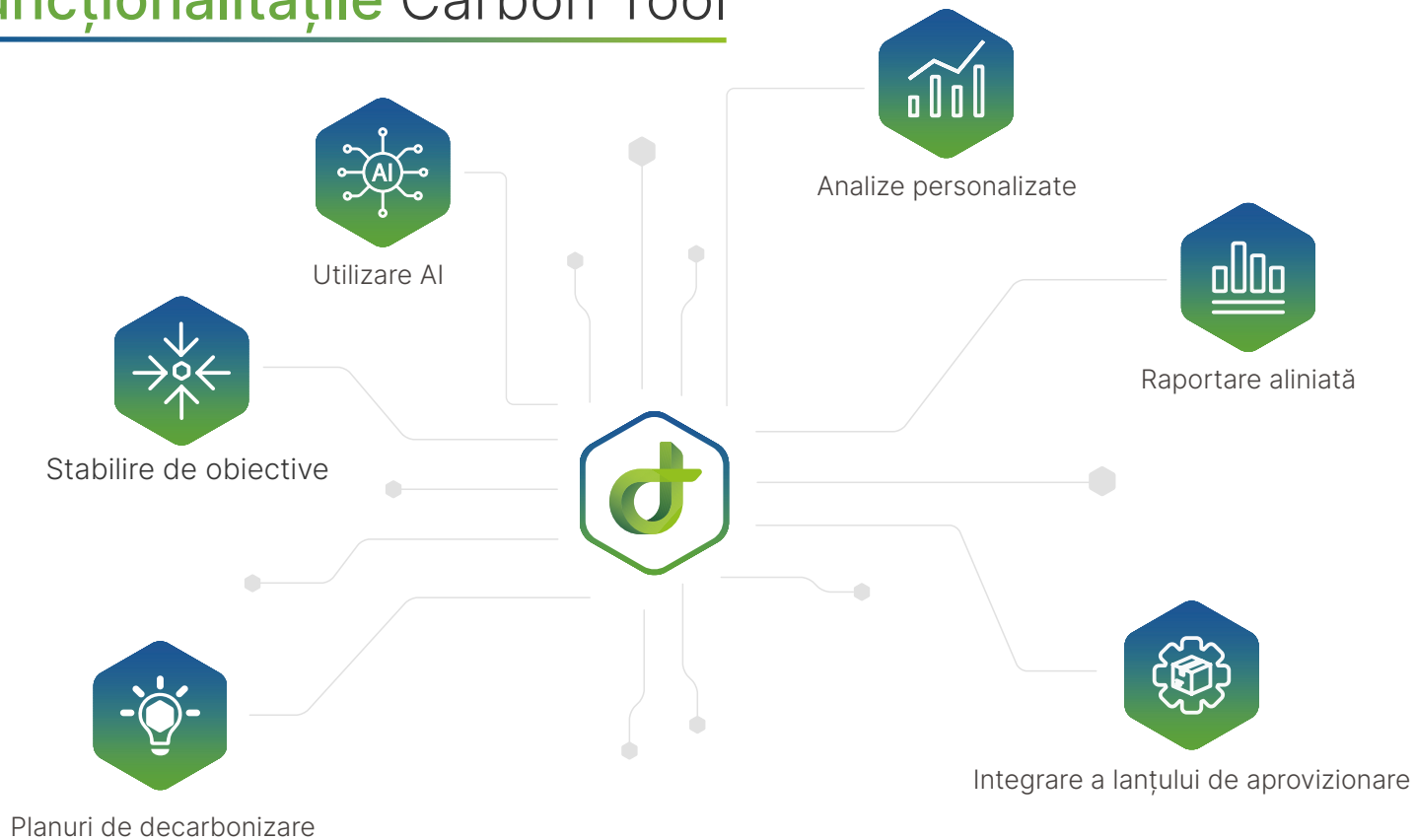
Abordarea noastră

Carbon Tool calculează emisiile în funcție de metoda de preferință a fiecărei companii pentru introducerea datelor: monetar sau cantitativ.

Platforma este concepută pentru a fi aliniată cu cele mai recente și mai larg acceptate **standarde și reglementări internaționale**, asigurând rezultate precise și de încredere.



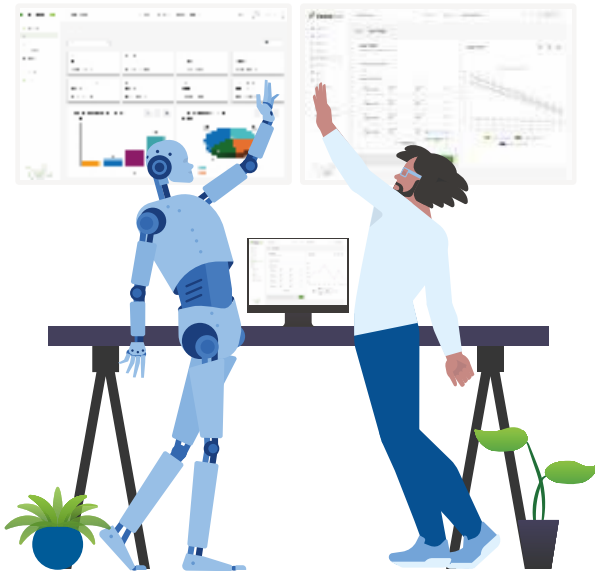
Funcționalitățile Carbon Tool





Utilizarea AI

Platforma noastră folosește inteligența artificială pentru a îmbunătăți procesul de configurare prin citirea rapidă și procesarea volumelor mari de date, **simplificând introducerea datelor** pentru gestionarea emisiilor de carbon.



Utilizând tehnologie de ultimă generație, sistemul nostru oferă **perspective predictive** complexe și previziuni precise bazate pe datele istorice și tendințele companiei, permițând reducerea proactivă a emisiilor și planificarea strategică.

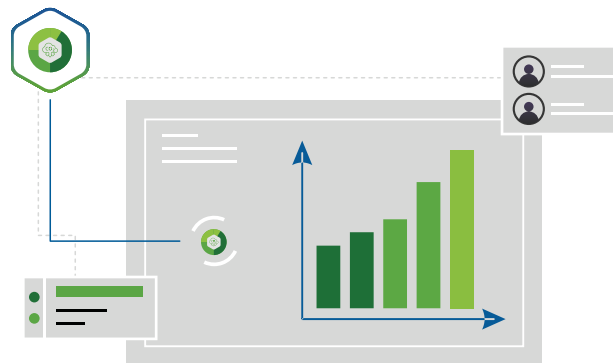
Folosind puterea tehnologiei și expertiza oferită, companiile pot gestiona impactul lor într-un mod mai sustenabil.

Analize personalizate

Analizele personalizate oferă o perspectivă profundă asupra datelor, permițând utilizatorilor să efectueze analize avansate pentru a obține o vedere completă a impactului lor.

Platforma oferă informații despre emisiile de carbon, permițând companiilor să identifice zonele care necesită îmbunătățiri și să urmărească progresul în timp.

Cu o acoperire completă a emisiilor de gaze cu efect de seră, incluzând **Scopul 1**, **Scopul 2** și **Scopul 3**, companiile pot măsura cu acuratețe amprenta de carbon și să colaboreze cu lanțul lor de aprovizionare pentru o evaluare completă.





CSRD

TCFD



Reportarea aliniată

Carbon Tool permite utilizatorilor să creeze **rapoarte auditate** care respectă standardele globale, dar și să le editeze și să le exporte conform preferințelor și cerințelor lor.

Îmbunătățită prin **integrarea automată a datelor, actualizări în timp real și șabloane intuitive**, raportarea devine un proces simplu și eficient.

Acest modul face ca instrumentele tradiționale, precum Word și Excel, să devină depășite, **simplificând procesul** și asigurând că rapoartele urmează cele mai bune practici.

Stabilirea **obiectivelor**

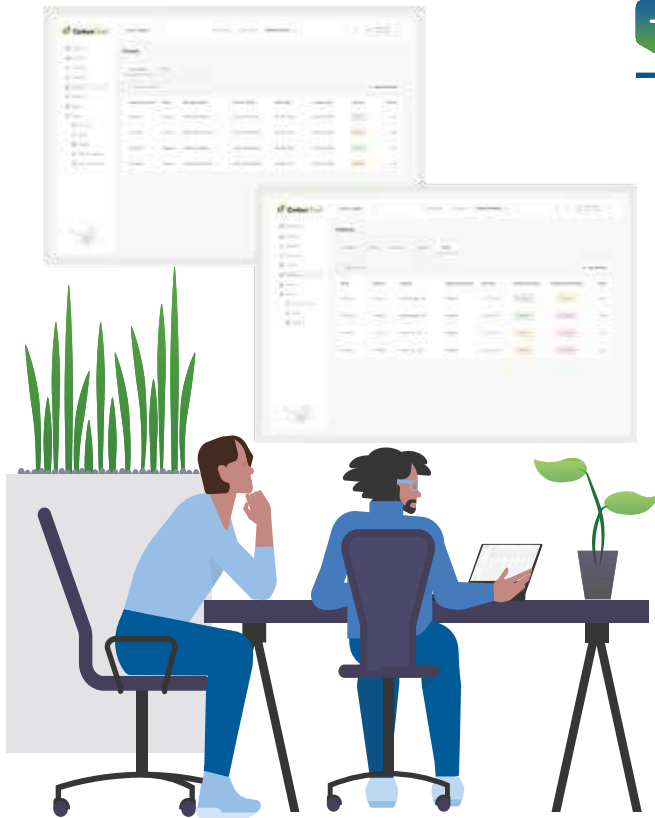
Funcționalitatea de stabilire a țintelor ajută companiile **să își seteze, să monitorizeze și să atingă** obiectivele de reducere a emisiilor. Aceasta sprijină luarea deciziilor strategice prin oferirea de instrumente pentru monitorizarea progresului față de obiectivele stabilite, **asigurând alinierea cu angajamentele de sustenabilitate** și reperatele din industrie, precum inițiativa Science Based Targets (SBTi).

Integrându-se perfect cu **analize avansate**, această funcție oferă informații detaliate despre datele privind emisiile, permițând companiilor să identifice zonele critice care necesită îmbunătățiri.





Planuri de **decarbonizare**



Carbon Tool permite companiilor să propună și să implementeze **inițiative** și **scenarii** strategice pentru a atinge obiectivele stabilite.

Prin crearea de **planuri realizabile**, organizațiile pot vizualiza impactul potențial al acestor inițiative asupra amprentei lor de carbon, facilitând o abordare proactivă a **obiectivelor de sustenabilitate**.

Platforma prioritizează inițiativele și acțiunile, având un **modul de offset** disponibil ca ultimă soluție pentru a asigura un **management complet al emisiilor de carbon**.

Această abordare ajută companiile să își gestioneze eficient amprenta de carbon și să își atingă obiectivele.

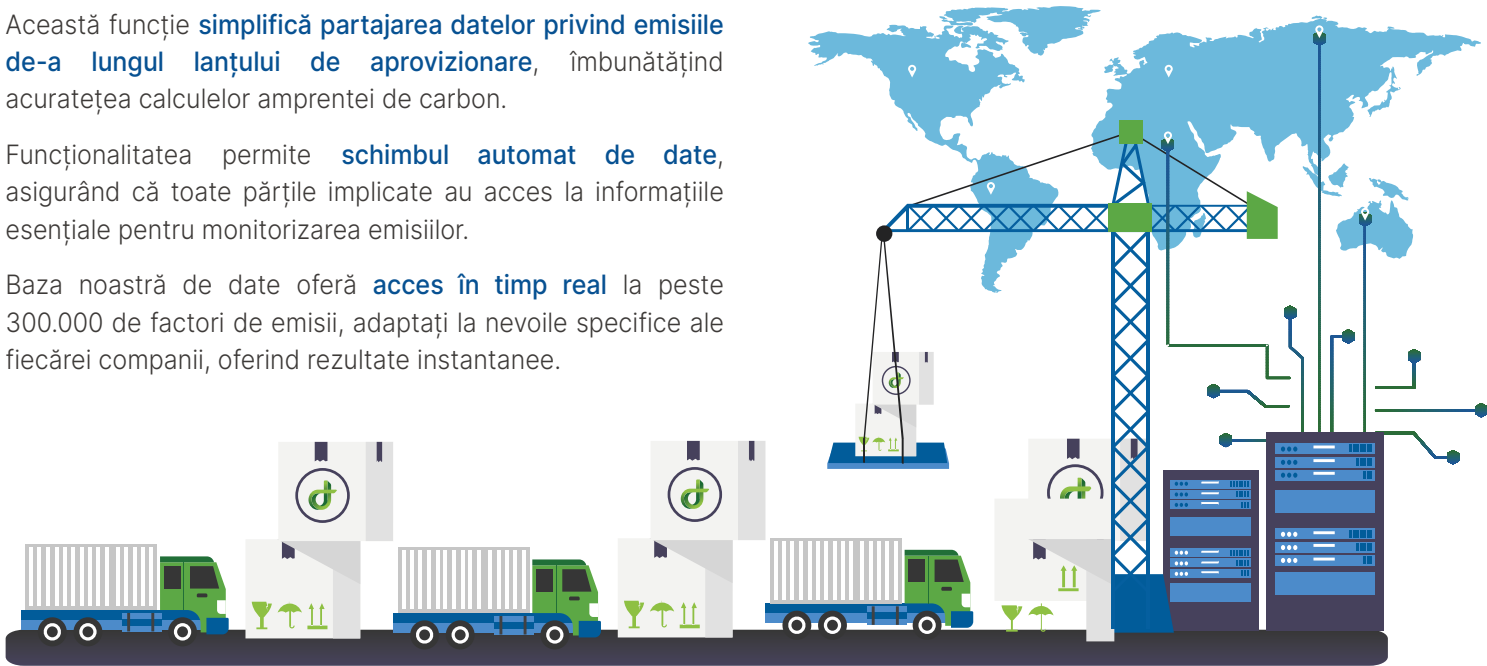


Integrarea lanțului de aprovizionare

Această funcție **simplifică partajarea datelor privind emisiile de-a lungul lanțului de aprovizionare**, îmbunătățind acuratețea calculului amprentei de carbon.

Funcționalitatea permite **schimbul automat de date**, asigurând că toate părțile implicate au acces la informațiile esențiale pentru monitorizarea emisiilor.

Baza noastră de date oferă **acces în timp real** la peste 300.000 de factori de emisii, adaptați la nevoile specifice ale fiecărei companii, oferind rezultate instantanee.



Beneficiile utilizatorilor

Creșterea eficienței

CSRD impune raportarea cuprinzătoare a dezvoltării durabile pentru multe companii din UE. Carbon Tool ajută la alinierea la aceste reglementări, evitând sancțiunile și asigurând conformitatea.

Îndeplinirea obiectivelor

Carbon Tool ajută companiile să-și măsoare și să-și reducă amprenta de carbon, arătând cum aceasta se schimbă în timp și sugerând modalități de reducere a acesteia. Acest lucru le permite să îndeplinească criteriile de sustenabilitate și să facă pași importanți spre neutralitatea carbonului.

Creșterea eficienței

Carbon Tool eficientizează gestionarea și raportarea datelor privind emisiile, îmbunătățește utilizarea resurselor și generează economii semnificative de costuri prin eficiența energetică.

Gestionarea riscurilor

Schimbările climatice aduc diverse riscuri pentru operațiuni și lanțurile de aprovizionare. Carbon Tool ajută companiile să identifice aceste riscuri din timp, permițând dezvoltarea de strategii pentru reziliență pe termen lung și sustenabilitate.

Îmbunătățirea reputației

Reducerea amprentei de carbon îmbunătățește imaginea companiei și demonstrează un angajament față de sustenabilitate, atrăgând clienți, investitori și angajați. Această abordare proactivă oferă un avantaj competitiv.

Atragerea de investitori

Companiile axate pe sustenabilitate atrag mai multe investiții și beneficiază de rate de dobândă mai mici la creditele verzi sau obligațiuni, îmbunătățind sănătatea financiară și atractivitatea pentru investitori.

Îmbunătățirea colaborării

Prin utilizarea calculatoarelor avansate de amprentă de carbon, furnizorii, clienții și instituțiile financiare pot partaja date mai eficient, ceea ce ajută la raportarea precisă a emisiilor și la crearea unui climat de încredere și responsabilitate între sectoare.





Carbon Tool®

Lead **the Change**

carbontool.com